

Lehrgangsort

vhs Calw e.V.
Alte Lateinschule
Kirchplatz 3
75365 Calw

Lehrgangsdauer

Der Lehrgang umfasst 14 Wochen und 300 Unterrichtseinheiten (UE).
Eine UE entspricht 45 Minuten.
Montag bis Freitag von 08:00 - 12:00 Uhr

Nächster Lehrgangstart

08.11.2021

Weitere Informationen

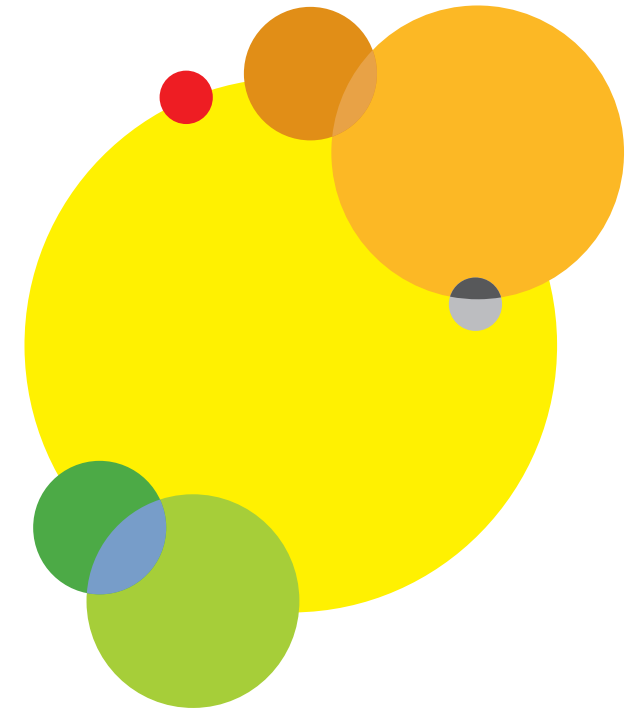
Sie haben noch Fragen?
Bitte vereinbaren Sie einen unverbindlichen
Beratungstermin. Wir sind für Sie da!

Ansprechpartnerin
Abteilungsleiterin Berufliche Bildung
Sonia Labeyrie-Schultz
Tel. (07051) 9365 - 11
labeyrie-schultz@vhs-calw.de

Die vhs Calw e.V. ist nach AZAV (Akkreditierungs- und
Zulassungsverordnung Arbeitsförderung) für die
Durchführung von Maßnahmen der Förderung berufli-
cher Weiterbildung zertifiziert und zugelassen



Fit für Job und Ausbildung: Rechnen, Schreiben, Lesen und PC (in Teilzeit)



Ihr Ziel Ihr Nutzen

Sie wollen in Deutschland arbeiten? Ihnen fehlen aber noch die dafür vorausgesetzten Grundkenntnisse in Lesen, Schreiben, Rechnen und EDV? Bei uns erhalten Sie das erforderliche Handwerkszeug. Wir begleiten Sie ein Stück auf dem Weg in Ihre berufliche Zukunft!

Inhalte des Lehrgangs

Rechnen mit natürlichen sowie Dezimalzahlen (100 UE)

- Grundrechenarten im Zahlenraum bis 1000
- Prozentrechnung
- Berechnen von einfachen Flächen
- Mengen erfassen und darstellen
- Größen, Maße und Gewichte
- Geometrische Figuren erkennen und benennen

Berufsbezogenes Deutsch: Schreiben, Lesen, Sprechen (100 UE)

- Berufliche Sachverhalte ausdrücken
- Anfragen beantworten, z.B. per Mail
- Geschäftsfloskeln anwenden
- Formulare ausfüllen
- Handlungsanweisungen lesen, verstehen und umsetzen
- Sicherheitshinweise verstehen
- Abkürzungen verstehen

EDV (100 UE)

Grundlagen der Text- und Tabellenverarbeitung am Computer, Einführung in virtuelle Webkonferenztools bzw. Besprechungsformen

Zugangsvoraussetzungen

Fortgeschrittene Deutschkenntnisse

Abschluss

Zertifikat der vhs Calw

Kosten

Die Lehrgangskosten betragen 2124,00 €.

Förderung

Die Qualifizierung ist durch die Arbeitsagentur oder das Jobcenter förderbar. Bitte erkundigen Sie sich bei Ihrer zuständigen Vermittlungsfachkraft.