

## Lehrgangsort

vhs Calw e.V.  
Alte Lateinschule  
Kirchplatz 3  
75365 Calw

## Lehrgangsdauer

Der Lehrgang umfasst ca. 12 Wochen und 300 Unterrichtseinheiten (UE).  
Eine UE entspricht 45 Minuten.  
Montag bis Freitag von 08:00 - 12:00 Uhr

## Nächster Lehrgangstart

Montag, 23.11.2020

## Weitere Informationen

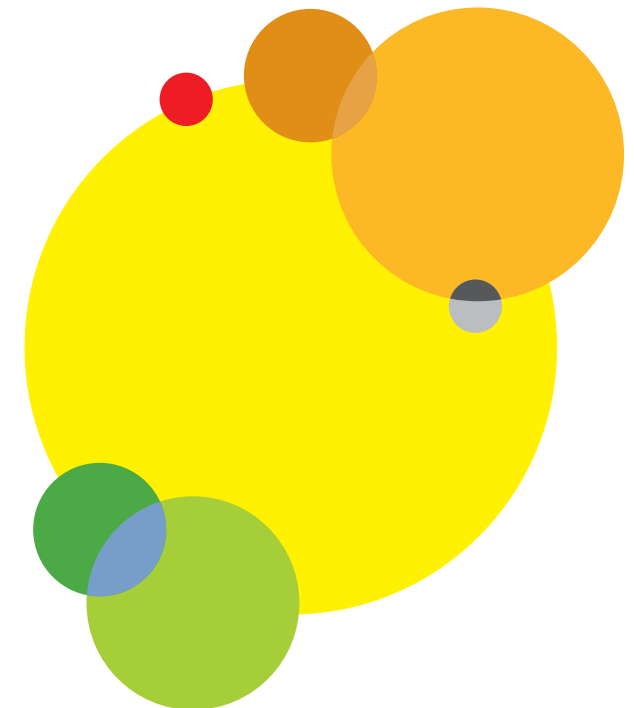
Sie haben noch Fragen?  
Bitte vereinbaren Sie einen unverbindlichen Beratungstermin. Wir sind für Sie da!

Ansprechpartnerin  
Abteilungsleiterin Berufliche Bildung  
Svenja Martini  
Tel. (07051) 9365 - 44  
martini@vhs-calw.de

Die vhs Calw e.V. ist nach AZAV (Akkreditierungs- und Zulassungsverordnung Arbeitsförderung) für die Durchführung von Maßnahmen der Förderung beruflicher Weiterbildung zertifiziert und zugelassen



## Fit für Job und Ausbildung: Rechnen, Schreiben, Lesen und PC (in Teilzeit)



## Ihr Ziel Ihr Nutzen

Sie wollen in Deutschland arbeiten? Ihnen fehlen aber noch die dafür vorausgesetzten Grundkenntnisse in Lesen, Schreiben, Rechnen und EDV? Bei uns erhalten Sie das erforderliche Handwerkszeug. Wir begleiten Sie ein Stück auf dem Weg in Ihre berufliche Zukunft!

## Inhalte des Lehrgangs

### **Rechnen mit natürlichen sowie Dezimalzahlen (100 UE)**

- Grundrechenarten im Zahlenraum bis 1000
- Prozentrechnung
- Berechnen von einfachen Flächen
- Mengen erfassen und darstellen
- Größen, Maße und Gewichte
- Geometrische Figuren erkennen und benennen

### **Berufsbezogenes Deutsch: Schreiben, Lesen, Sprechen (100 UE)**

- Berufliche Sachverhalte ausdrücken
- Anfragen beantworten, z.B. per Mail
- Geschäftsfloskeln anwenden
- Formulare ausfüllen
- Handlungsanweisungen lesen, verstehen und umsetzen
- Sicherheitshinweise verstehen
- Abkürzungen verstehen

### **EDV (100 UE)**

Grundlagen der Text- und Tabellenverarbeitung am Computer

## Zugangsvoraussetzungen

Fortgeschrittene Deutschkenntnisse

## Abschluss

Zertifikat der vhs Calw

## Kosten

Die Lehrgangskosten betragen 1.791,18 €.

## Förderung

Die Qualifizierung ist durch die Arbeitsagentur oder das Jobcenter förderbar. Bitte erkundigen Sie sich bei Ihrer zuständigen Vermittlungsfachkraft.